

Dispute à la récré

Texte de Magdalena

Illustrations d'Emmanuel Ristord

Fiche pédagogique réalisée par Daniel Bensimhon,
conseiller pédagogique



1. Recopie le titre de l'histoire.

.....

2. Que montre Noé à la récré ?

son jeu de cartes

son nouveau manteau

3. Que dit Basil à Noé ?

ton manteau est beau

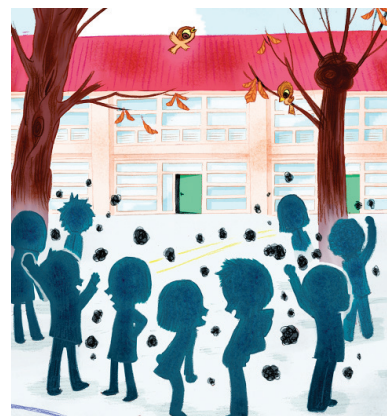
ton manteau est rigolo et trop grand

4. Recopie ce que font les enfants.

Les enfants

.....

.....



5. Que demande Selma ? (Complète la phrase.)

Pourquoi

..... ?

6. Que répond Téo ? (Complète la phrase.)

Je ne sais pas trop. Je crois

.....

7. Que doit faire Basil quand la maîtresse arrive ?

il doit rentrer dans la classe

il doit mettre son manteau

8. À quoi jouent les enfants ?

au cheval

au fantôme



9. Complète ces phrases :

..... porte le manteau de Noé.

..... porte le manteau de Réda.

Réda porte le manteau de

Basil porte le manteau de

10. Ton avis :

j'ai aimé cette histoire

je n'ai pas aimé cette histoire

Retrouvez toutes les fiches pédagogiques de la série « Je suis en CP »
sur le site Internet www.enseignants-flammarion.fr

NIVEAU 1 : PREMIER TRIMESTRE

C'est la rentrée !
Dispute à la récré
Le nouveau

NIVEAU 2 : DEUXIÈME TRIMESTRE

Jour de piscine
La remplaçante
Le bras cassé

NIVEAU 3 : TROISIÈME TRIMESTRE

Les amoureux
La fête de l'école
Voyage de fin d'année